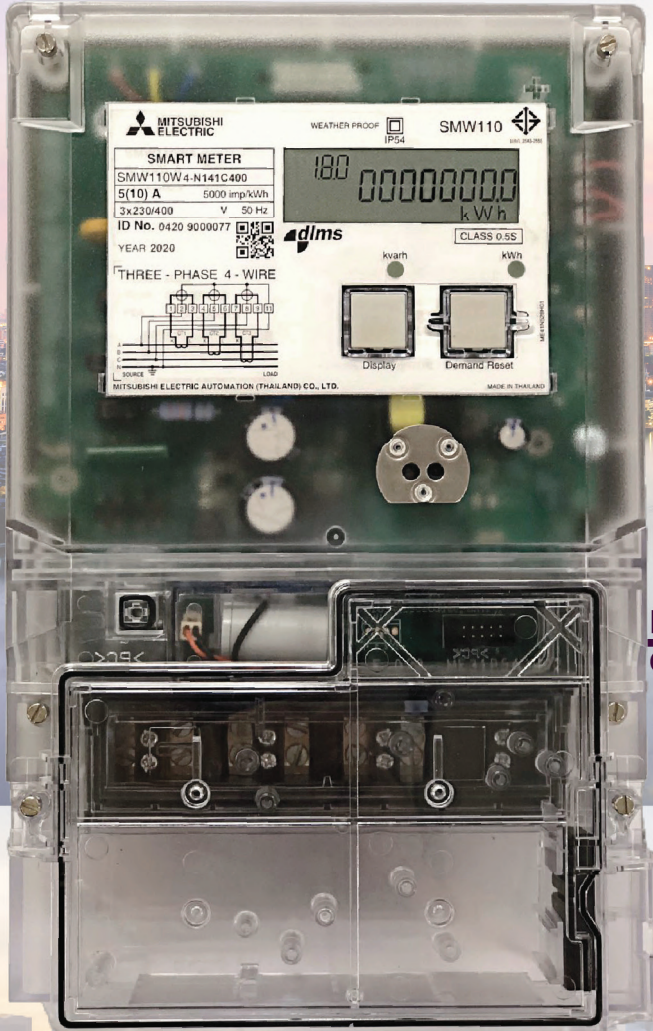


SMART METER SMW110



Private PPA



Energy Trading



EV Charging Station

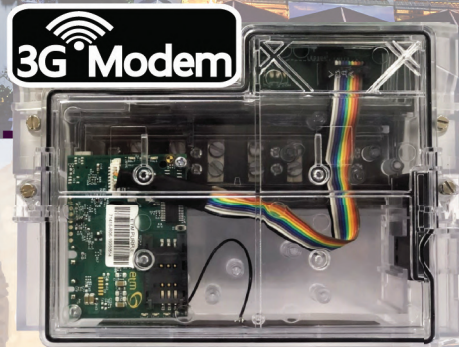


โรงไฟฟ้าชุมชน



RS-232
Optional

3G Modem



ความสามารถในการวัดพลังงานไฟฟ้า

**Import
Export**

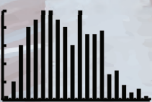
วัดค่าหน่วยไฟซื้อขาย Import - Export
บันทึกหน่วยอัตโนมัติ เรียงลำดับย้อนหลังได้ 12 เดือน

TOU

วัดค่าหน่วยใช้ไฟฟ้าแยกตามอัตรา TOU
(ถูก-แพง ตามช่วงเวลา) แบบเดียวกับการไฟฟ้า



มาพร้อมโปรแกรมอ่านค่าและตั้งค่ามิเตอร์เองได้
เช่น CT Ratio



บันทึกค่า Load Profile ได้ 105วัน
(18 channels, บันทึกค่าทุก 15 นาที)



รองรับการติดตั้งอุปกรณ์สื่อสาร Gateway
หรือ 3G Modem ผ่านพอร์ตสื่อสาร RS-232

ฟังก์ชันสำหรับการตรวจสอบ



แสดงผลได้หลายค่าผ่านหน้าจอ LCD 8 หลัก
kWh, Demand, kW, kvarh, V, A, PF, CT Ratio

Status

ดูสถานะการต่อสายไฟด้วยหน้าจوميเตอร์
โดยกดปุ่ม Display เช่น การต่อสาย CT ผิดเฟส



มีโหมด Backup กวดค่า kWh Import - Export,
CT Ratio ที่หน้าจوميเตอร์ได้ แม้ไม่มีกรจ่ายไฟให้มิเตอร์

มั่นใจและเชื่อถือได้



ผลิตอย่างพิถีพิถัน มั่นใจในคุณภาพแบบญี่ปุ่น
และมิเตอร์ผ่านการสอบเทียบจริง 100%



HIGH ACCURACY

ค่าความแม่นยำสูง ตามมาตรฐาน มอก.
และ IEC (Class 0.5s for Active Energy)



มีใบรับรอง Protocol สื่อสาร DLMS/COSEM
มาตรฐานที่การไฟฟ้าเลือกใช้

รหัสรุ่น Model Code	SMW110W4-N141C400
มาตรฐาน STANDARD	มอก. 2544-2555, IEC 62052-11, IEC 62053-22
การแสดงผล Display	ตัวเลขดิจิทัล (LCD)
ค่าพลังงานไฟฟ้า (หน่วย) Energy (kWh)	8 หลัก (ตั้งค่าจำนวนเต็มและทศนิยมเองได้)
ค่าแสดงบนหน้าจอ Item Display	โหมด Auto (ไม่ต้องกดปุ่ม) : kWh Import, kWh Export, Date of Display, Time of Display โหมด Manual (กดปุ่ม Display) : kWh, Demand, kW, kvarh, Volt, Amp, Power Factor, CT Ratio
ค่าแสดงบนหน้าจอเมื่อไฟดับ Backup Item Display	โหมด Backup (กดปุ่ม Display) : kWh Import, kWh Export, CT Ratio
OPERATING CONDITION	
ระบบไฟ Power System	3 เฟส 4 สาย 3x230/400 โวลต์
ช่วงแรงดันใช้งาน Operating Voltage	207/358 - 253/438 โวลต์
กระแสฟัด Rated Current	5(10) A ต่อประกอบ CT
ความถี่อ้างอิง Reference Frequency	50 Hz
ช่วงอุณหภูมิ / ความชื้น Temperature / Humidity	0-70 °C / 0-95% RH
COMMUNICATIONS	
พอร์ตสื่อสาร Communications Port	Optical port (physical ANSI C12.18)
	RS-232 port (DB9) with 12 V 0.3 A DC power for Gateway or 3G modem
โปรโตคอล Protocol	DLMS/COSEM (HDLC Profile) CTT version 3.1
ELECTRICAL CHARACTERISTICS	
ความแม่นยำการวัด Accuracy	Class 0.5S for Active Energy
ค่าการกระพริบตัวอินดิเคเตอร์ LED Pulse	5,000 ครั้ง/หน่วย (imp/kWh)
การสิ้นเปลืองกำลังไฟฟ้า Power Burden	น้อยกว่า 2 W / 10 VA
ค่ากระแสเริ่มต้นทำงาน Starting Current	น้อยกว่า 5 mA
การทนต่อกระแสเกิน Over Current	12 A (ต่อเนื่องไม่เกิน 30 นาที)
การทนต่อแรงดันอิมพัลส์ Impulse Voltage	6 kV
MECHANICAL CONSTRUCTION	
วัสดุตัวถัง Base	วัสดุทนบ่อน้ำประเภท 2 (ไม่ต้องมีซีลต่อลงดิน)
ระดับการป้องกันน้ำและฝุ่น Enclosure Protection	IP 54 Weather Proof (สามารถติดตั้งกลางแจ้งกลางแจ้ง)
ขนาดของสายไฟ Applicable Conductors	2.5-4.0 mm ²
จุดยึด Fix Points	3 จุด
แบตเตอรี่ Battery	แบตเตอรี่ลิเธียม (สำรองเวลา กรณไฟดับได้นาน 10 ปี)
ขนาด มิติ และ ตำแหน่งเจาะรู (มม.) Dimension and Drilling points (mm)	
น้ำหนัก Weight	1.48 kg

บริษัท มิตรบุรี อีเล็คทริก ออโตเมชัน (ประเทศไทย) จำกัด

นิคมอุตสาหกรรมบางชัน เลขที่ 111 ซอยเสรีไทย54 แขวงคันนายาว เขตคันนายาว กรุงเทพฯ 10230

ชมผลิตภัณฑ์มิเตอร์รุ่นอื่นๆได้ที่ www.meath-co.com/meter